

Dedał i Ikar

Dedał był znanym **konstruktorem** i artystą. Zamieszkał na Krecie. Poproszony przez króla Minosa zbudował **labirynt** dla Minotaura – olbrzyma z głową byka. Potem nie mógł jednak opuścić wyspy, ponieważ znał plan labiryntu.



Dedał czuł się na Krecie jak w więzieniu. Żeby uciec, zbudował dla siebie i syna Ikarusa skrzydła z piór sklejonych woskiem.

Pewnego dnia odlecieli. Dedał ostrzegał Ikarusa, żeby nie leciał za blisko słońca. Jednak Ikarus nie posłuchał. Poleciał za wysoko. Słońce roztopiło **wosk** i pióra się rozpadły. Ikarus spadł.

Dedał dotarł na ląd. Było mu smutno, że nie uratował Ikarusa. Morze wokół jednej z wysp greckich nazwano Morzem Ikaryjskim...

(NOWE SŁOWA)

Dedał i Ikarus to postacie z **mitów** greckich. Mity to opowieści o dawnych bohaterach, bogach i zdarzeniach wymyślonych przez Greków. Mity opisują losy fantastycznych postaci, próbują wyjaśnić powstanie świata i zjawiska przyrody. Zbiór mitów to **mitologia**.

1. Kto to jest Dedał?
2. Kto to jest Ikarus?
3. Kim był Minotaur?
4. Co zrobił Dedał na Krecie?
5. Dlaczego Dedał nie mógł opuścić wyspy?
6. Co zrobił Dedał, aby uciec z Krety?
7. Co się stało z Ikarusem?
8. Znajdź na mapie Kretę i Morze Ikaryjskie.

Tropiciel słówek



1. Zrób 3 karty do słowniczka

LITERA

SŁOWO

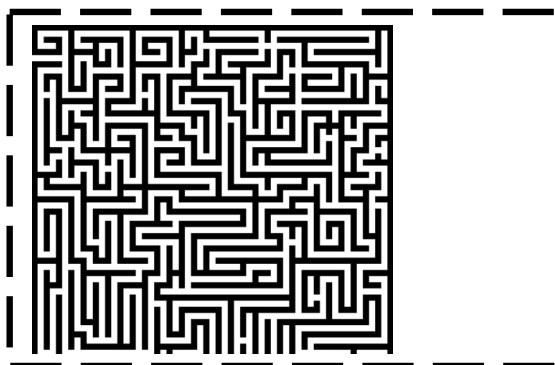
OBJAŚNIENIE

.....

.....

.....

ZDJĘCIE/OBRAZEK



.....

.....

ZDANIE

.....

.....



Tropiciel słówek



LITERA

SŁOWO

konstruktor

OBJAŚNIENIE

ZDJĘCIE/OBRAZEK

ZDANIE

Tropiciel słówek



LITERA

SŁOWO

OBJAŚNIENIE

*wyrabiają go pszczoły
robi się z niego świece*

.....

.....

.....

.....

ZDJĘCIE/OBRAZEK

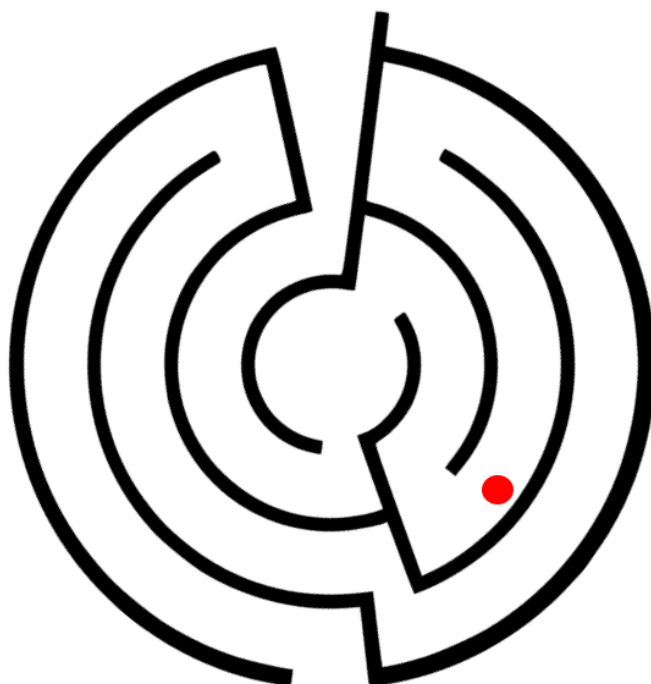
ZDANIE

.....

.....

Praca w parach

Powiedz koledze/koleżance, jak się wydostać ze labiryntu. Możesz użyć słów z chmurki



**Zaznacz dłuższą i krótszą trasę
różnymi kolorami. Zapisz instrukcję
wyjścia z labiryntu**



A. trasa dłuższa

Najpierw

.....

.....

.....

.....

.....

B. trasa krótsza

Najpierw

.....

.....

.....

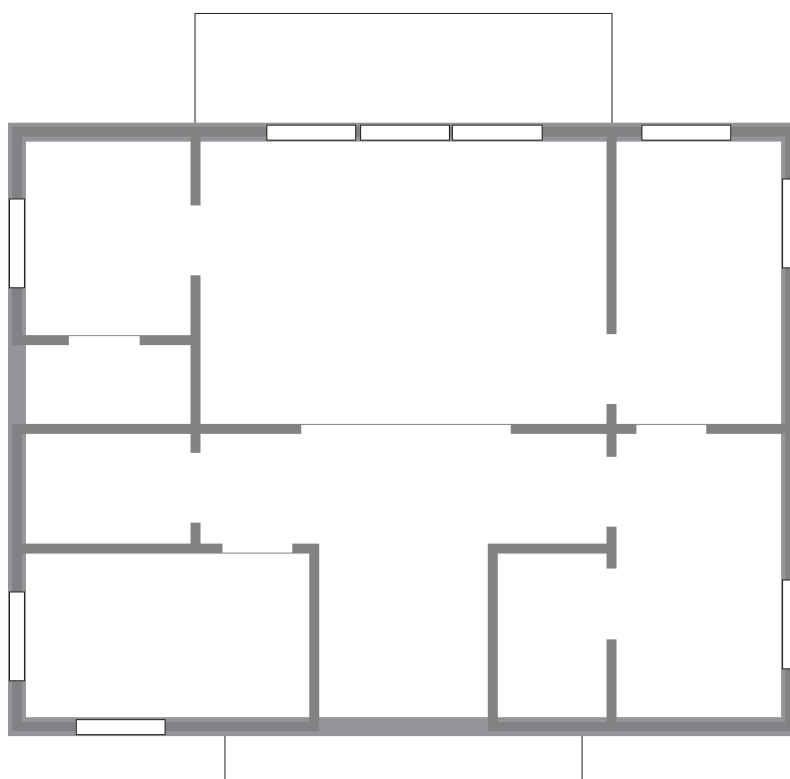
.....

.....

W domu też można się zgubić.

Zaznacz na planie pomieszczenia

twój pokój, kuchnia, łazienka, toaleta, salon, sypialnia rodziców, korytarz



Powiedz koledze, gdzie jest twój pokój i jak dojść z twojego pokoju do:

- A. kuchni
- B. toalety

na, pod, obok, przy, koło, między, nad, przed, za, po lewej stronie, po prawej stronie



Zapisz swoją instrukcję



Mój pokój jest

.....

.....

.....

A. trasa z twojego pokoju do kuchni

.....

.....

.....

.....

B. trasa z twojego pokoju do toalety

.....

.....

.....

.....

.....

